



Imagem meramente ilustrativa.



## DESEMPENHO:

- 280 gavetas por hora;
- Capacidade mecânica de 5.040 pratos por hora;
- Consumo de água: 97 ml por prato;
- Baixo consumo de detergente e tensoativo.

## FACILIDADES:

- Controle automáticos de nível de água e temperaturas;
- Comando de operação simples, com botões de energização, operação e parada de emergência;
- Os tampões dos braços, cestos de resíduos e filtros das motobombas são totalmente removíveis, facilitando a limpeza;
- Portas de inspeção amplas e totalmente removíveis;
- Filtro de água com elemento removível;
- Fácil instalação - 220v ou 380v trifásico;
- Completo manual de operação e limpeza;
- Termômetros Digitais.

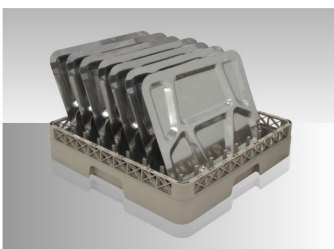
## CONFIABILIDADE:

- Construída em aço INOX 304 e outros materiais resistentes a corrosão;
- Robustez;
- Milhares de unidades vendidas e instaladas;
- Fabricação nacional - suporte técnico permanente.

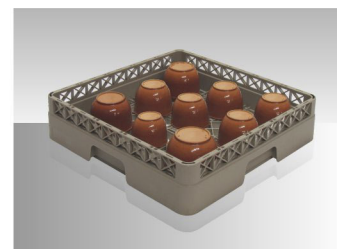
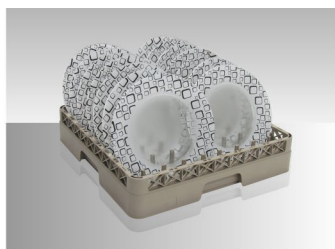
## PRINCIPAIS CARACTERÍSTICAS:

- A linha NT 810 possui um exclusivo sistema de esteira transportadora que não danifica as gavetas;
- Termômetros digitais das águas de lavagem e do enxágue;
- Sistema de segurança para casos de obstrução ou abertura da porta durante o ciclo;
- Sentido de operação opcional; da direita para esquerda ou da esquerda para direita;
- Motobombas de lavagem e enxágue de alto desempenho;
- Necessita o uso de mesas de apoio auxiliares específicas.

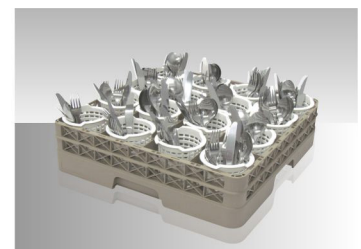
## ACESSÓRIOS PADRÃO:



02 Gavetas com capacidade para 18 pratos ou 9 bandejas. (Ref.: GP)



01 Gaveta para louças especiais. (Ref.: GL)



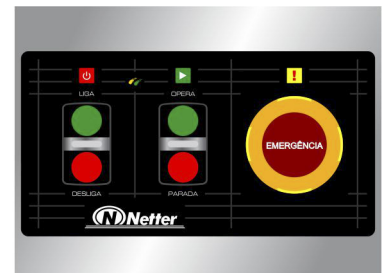
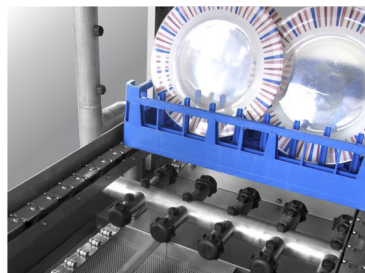
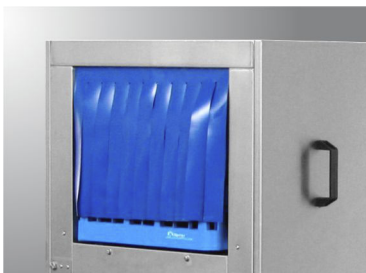
01 Gaveta com 16 copos plásticos capacidade para 240 talheres (Ref.: GT16)

## PADRÃO DE FORNECIMENTO

- Lavadora Netter NT 810 S MOP;
- 02 gaveta (rack) de pinos;
- 01 gaveta (rack) lisa;
- 01 gaveta (rack) com 16 copos plásticos;
- Mangueira de conexão de água: 2 metros;
- Mangueira de esgoto: 2 metros;
- Filtro de resíduos sólidos para a rede de fornecimento de água;
- 2 Anéis de vedação para o dreno (reserva);
- Manual de instruções em português.

## OPCIONAIS NÃO INCLUSOS:

- Preparação para receber água quente no enxágue, acima de 40°C.
- Aquecimento a vapor na lavagem.
- TAS: Auxiliar de Secagem.
- CV: Condensador de Vapores.
- EXT: Extensor de Cobertura.
- 440 V 3~ 60 Hz.
- Ecotimer - Desliga as moto-bombas após 2 minutos sem lavagem.
- Mesas auxiliares para 1, 2, 3 ou 4 gavetas.



## DADOS TÉCNICOS:

TEMPERATURAS		CONSUMOS		MOTORES			TENSÕES	
LAVAGEM	ENXÁGUE	ÁGUA	ENERGIA	PRÉ-LAVAGEM	LAVAGEM	ENXÁGUE	ENTRADA	PAINEL
55° - 65°C	80° - 90°C	1,0 L POR GAVETA	45,4 kWh	1 CV	3 CV	0,5 CV	220 V 3~ 60 Hz 380 V 3N~ 60 Hz	5 V

Pressão do ponto de água de 0,8 a 2 bar.

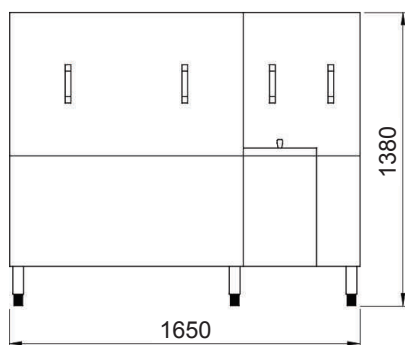
## CARGAS POR CICLO

PRATOS		PIRES	BANDEJAS	COPOS		XÍCARAS		TALHERES
Ø 300mm	Ø 190mm	Ø 120mm	460 x 330mm	Ø 67mm	Ø 70mm	Ø 60mm	Ø 85mm	
18	27	36	09	41	36	49	25	240

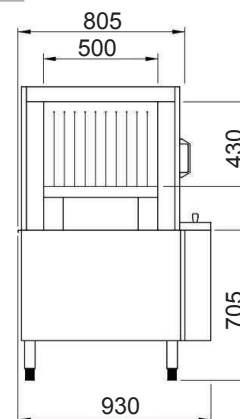
## DIMENSÕES (L x P x A):

EXTERNAS	ESPAÇO ÚTIL DE LAVAGEM	PESO (SEM EMBALAGEM)
1650 x 930 x 1380	500 x 500 x 430	333 Kg

DIMENSÕES EM MILÍMETROS



VISTA FRONTAL



VISTA LATERAL

RESERVAMO-NOS O DIREITO DE ALTERAÇÕES SEM PRÉVIO AVISO.